

MONTAGEHANDLEIDING

Universele deursluite



Inhoudsopgave

1	Productinformatie	3
1.1	Productbeschrijving	3
1.2	Technische specificaties	3
1.3	Garantie	3
2	Veiligheid	4
2.1	Bedoeld gebruik	4
2.2	Gebruikte veiligheidssymbolen	4
2.3	Persoonlijke beschermingsmiddelen	4
2.4	Veiligheidswaarschuwingen	5
3	Installatie	5
3.1	Inhoud verpakking	5
3.2	Eisen aan de plaats van installatie	6
3.3	Benodigd gereedschap	7
3.4	Montage	7
4	Onderhoud	13
5	Europese richtlijnen	13
6	Afdanking	14



1 PRODUCTINFORMATIE

1.1 Productbeschrijving

Universele deursluiser voor binnendeuren.

1.2 Technische specificaties

Productnaam	Deursluiser Universeel
Productnummer	DV S OPP
Materiaal	Staal

1.3 Garantie

Dulimex kan niet aansprakelijk worden gesteld voor persoonlijk letsel, schade aan het product of materiële schade veroorzaakt door onjuist gebruik of het niet opvolgen van de instructies in deze handleiding. Dit geldt ook voor ongeoorloofde wijzigingen aan het product en het gebruik van niet-goedgekeurde reserveonderdelen, gereedschappen of accessoires.

2 VEILIGHEID




2.1 Bedoeld gebruik

- ▶ Gebruik het product alleen zoals in deze handleiding wordt beschreven.
- ▶ Dit product is uitsluitend bedoeld voor binnendeuren.

2.2 Gebruikte veiligheidssymbolen

Symbool	Omschrijving
6 VOORZICHTIG	Dit symbool duidt op een gevaarlijke situatie die kan leiden tot licht letsel wanneer deze niet voorkomen wordt.
LET OP	Dit symbool duidt op een situatie die niet gerelateerd is aan lichamelijk letsel maar wel kan leiden tot schade aan het product.

2.3 Persoonlijke beschermingsmiddelen

Icoon	Omschrijving
	Draag een veiligheidsbril om uw ogen te beschermen tegen stof of andere deeltjes die uw ogen kunnen beschadigen.
	Draag gehoorbescherming om gehoorbeschadiging te voorkomen.
	Draag veiligheidsschoenen om knelgevaar van de voeten te voorkomen.

2.4 Veiligheidswaarschuwingen

Lees en begrijp de instructies in deze handleiding volledig voordat u het product monteert.

6 VOORZICHTIG

- ▶ Deurveer staat onder spanning bij geopende deuren. Zorg ervoor dat de deurveer altijd goed op de inboorpaumelle of draagpin zit.

LET OP

- ▶ Risico op deurschade. Met behulp van papiertjes achter de balletjes voorkom je eventuele strepen op de deur tijdens montage.

3 INSTALLATIE

3.1 Inhoud verpakking

1x Deursluiteer De draagpin is apart te bestellen
--

3.2 Eisen aan de plaats van installatie

Deursluiteer bij opdekdeur op de al gemonteerde paumelle

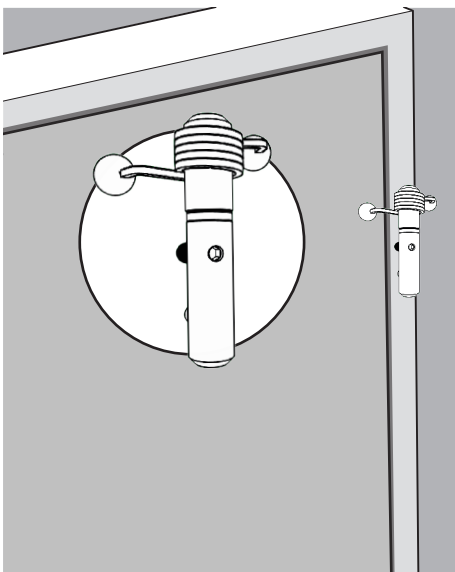
Deursluiteer bij gelijkliggende deur in combinatie met de draagpin (apart te bestellen)

3.3 Benodigd gereedschap (alleen bij stompe deuren)

- ▶ Inbusssleutel M6
- ▶ Boormachine
- ▶ Boor 4 mm

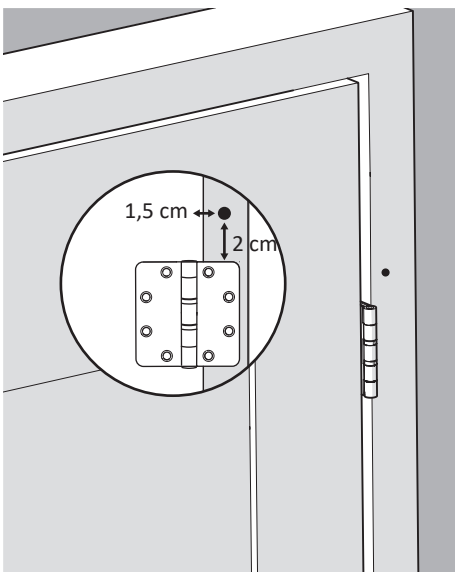
3.4 Montage

Monteer het product als volgt:



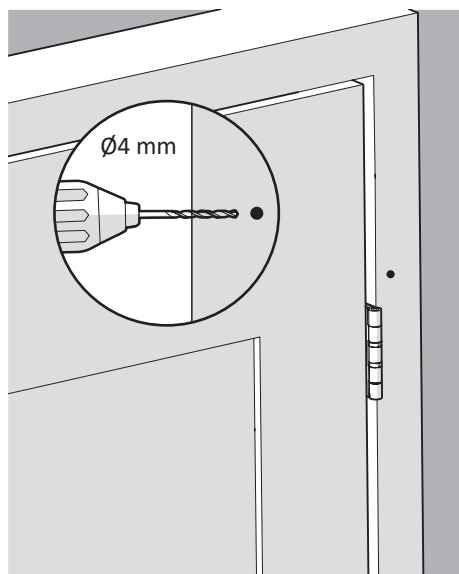
Bij opdekdeuren

1. Schuif de deursluiser over de paumelle heen, met behulp een stuk papier achter de balletjes gaat het schuiven makkelijker. Schuif de deursluiser zo ver mogelijk naar beneden

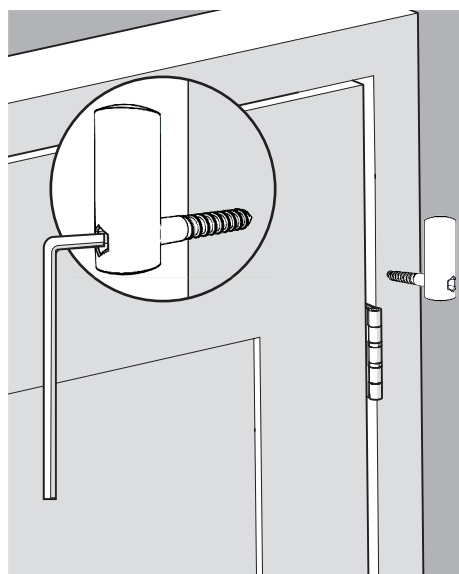


Bij stompe deuren

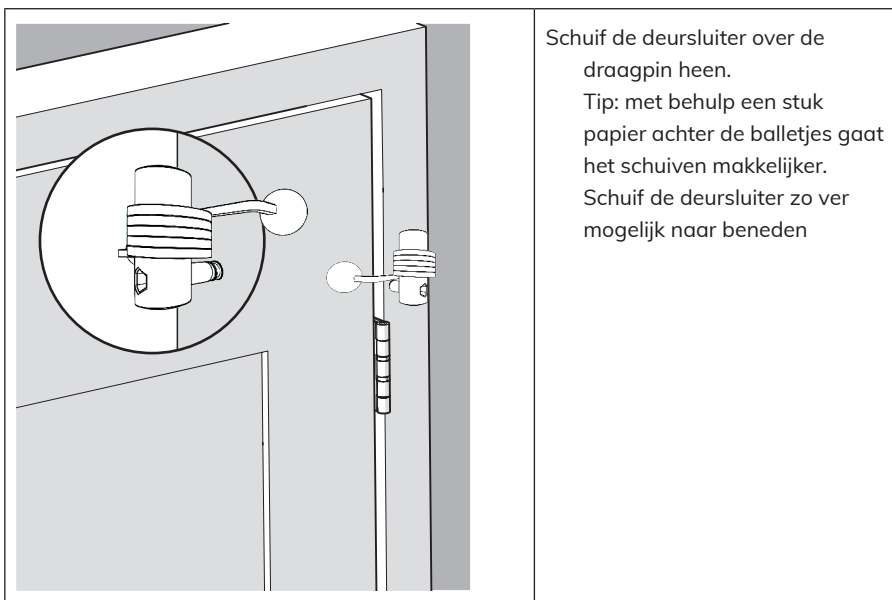
1. Bepaal de plaats van de draagpin. Ongeveer 2 cm boven het scharnier en 1,5cm van het kozijn af.



2. Boor met Ø4 een gat van 3cm diep



3. Plaats met een M6 inbussleutel de draagpin.



4 ONDERHOUD

Verleng de levensduur van uw product door jaarlijks onderhoud uit te voeren.
Vet de paumellepen een keer per jaar in met zuurvrije vaseline.

5 EUROPESE RICHTLIJNEN

Dit product voldoet aan de vereisten en andere relevante bepalingen van de huidige Europese RoHS-richtlijn 2011/65/EU en REACH-verordening nr. 1907-2006.

6 AFDANKING



Raadpleeg uw plaatselijke afvalverwerkingsautoriteiten voor informatie over het inzamelen van afvalproducten. Voorkom mogelijke schade aan het milieu of menselijke gezondheid en recycle het product om duurzaam hergebruik van grondstoffen te bevorderen.

DULIMEX ▼ making strong connections

IJzersterke producten voor elk project

Dulimex B.V. is een internationale onderneming opgericht in 1982. Wij zijn importeur, voorraadhoudend grossier en Europees distributeur van een uitgebreid assortiment ijzerwaren, bouwbeslag, hang- en sluitwerk, ketting en staalkabel. In de loop der jaren zijn wij door productontwikkeling, nieuwe distributeurschappen en acquisities sterk gegroeid.

► Verbinden

De producten van Dulimex maken een verbinding tussen verschillende delen om deze te bevestigen, op slot te zetten, te openen, te sluiten, te laten draaien of vast te zetten. Het is ons doel om deze producten altijd beschikbaar te hebben voor onze partners en klanten en zo een ijzersterke schakel te vormen tussen producenten, groothandels, ijzerwarenvakzaken, doe-het-zelf-zaken en verwerkers.

► Kwaliteit

U vindt bij ons altijd het juiste product voor kwalitatief hoogwaardige verbindingen. Wij waarborgen deze hoge en constante productkwaliteit door een jarenlange relatie met zowel onze Europese als Aziatische leveranciers, als ons eigen inkoopkantoor in China. Door kwaliteitscontroles tijdens productie, voor verscheping én bij ontvangst in ons magazijn, beperken we afwijkingen tot een minimum. Bovendien voldoen al onze producten, waar mogelijk en noodzakelijk, aan de daarvoor geldende normen, richtlijnen en keurmerken. Dagelijks houden wij ons bezig met het beheersen en verder optimaliseren van de kwaliteit van onze processen, producten en diensten. En uit de ISO 9001:2015 certificering blijkt dat we dit waarborgen.



Smart Choice

Kwaliteit voor een goede prijs



Available

4.000 producten
snel geleverd



Personal

Persoonlijk advies



Talhoutweg 11-15
8171 MB Vaassen
The Netherlands

+31 (0)578 57 92 31
sales@dulimex.nl
www.dulimex.nl

- ▶ **Smart choice**
- ▶ **Available**
- ▶ **Personal**